

# Early Learning San Francisco

**PASOS para convertirse  
en un programa ELS  
“Desarrollando su  
Portfolio para su  
programa de calidad”**

Orientacion 2021



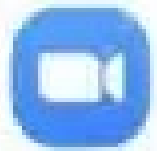


# Zoom – 101 para empezar

Por favor escriba su nombre y el nombre de su programa en el "Chat."



# Zoom – 101 para continuar

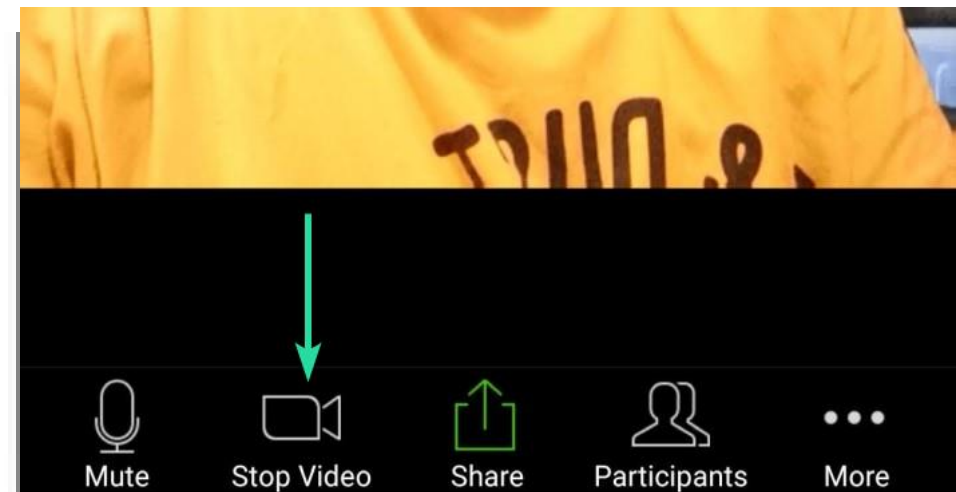


## This meeting is being recorded

By continuing to be in the meeting, you are consenting to be recorded.

Continue

Leave meeting





## AGENDA

- Introducciones
- Revisando los pasos para ser programa ELS
- Cómo construir un portafolio de prácticas de calidad
- Usando una auto - evaluación y una lista de pasos a seguir
- Recursos y apoyos para cada estándar
- Opciones de cómo y dónde empezar
- Sesiones mensuales para revisar su progreso
- Preguntas, respuestas y “lo buscaremos”
- Consideraciones para financiamientos

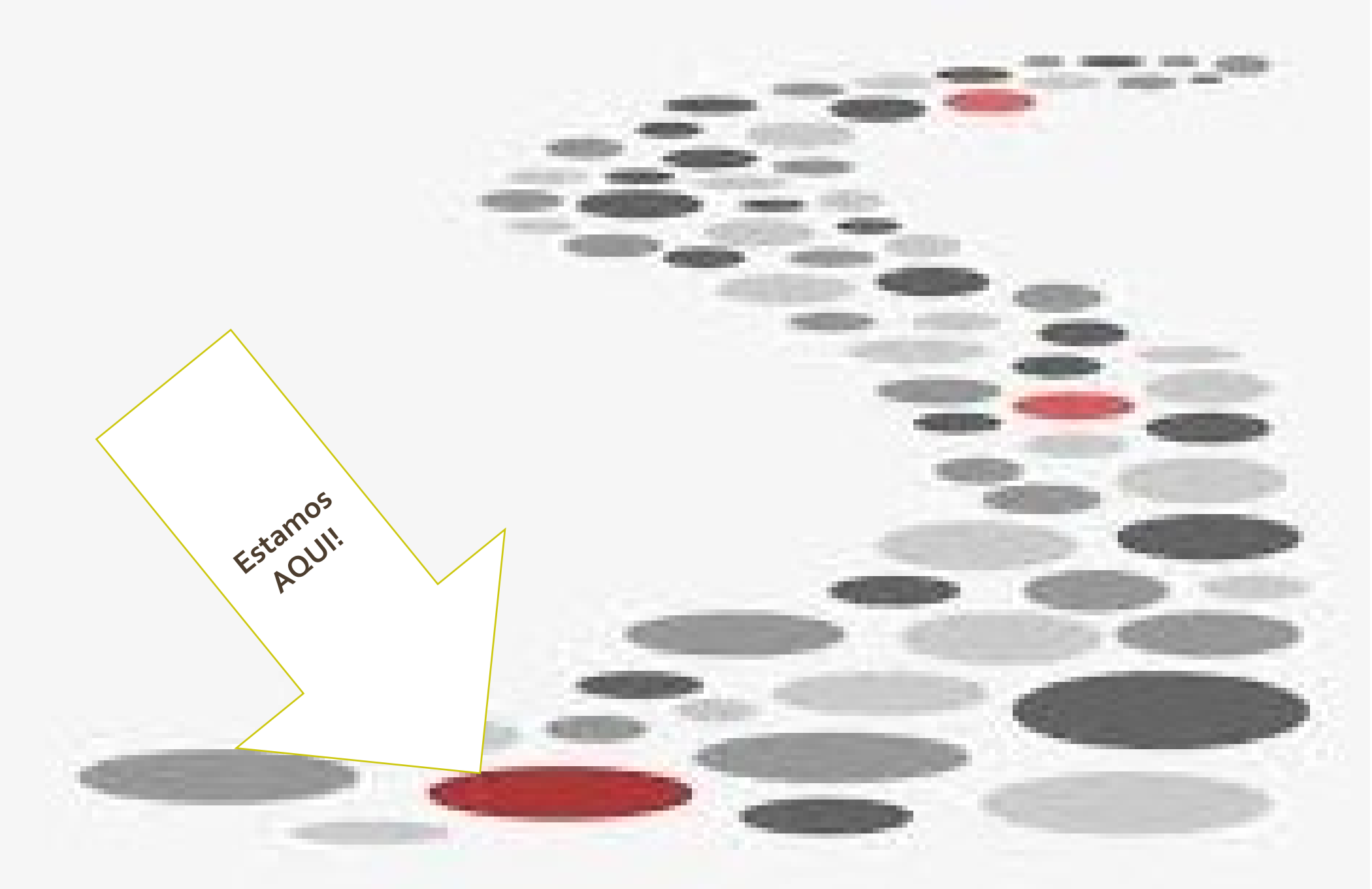
# Los Niños son importantes...

## Las personas son importantes

Comparta su nombre y un poco acerca de su programa. Cuanto tiempo ha estado usted en el campo de desarrollo fantil y la mejor cualidad acerca de su programa.

## Conociendo un programa de ELS (Aprendizaje temprano y las maestras del ese programa.





Estamos  
AQUI!

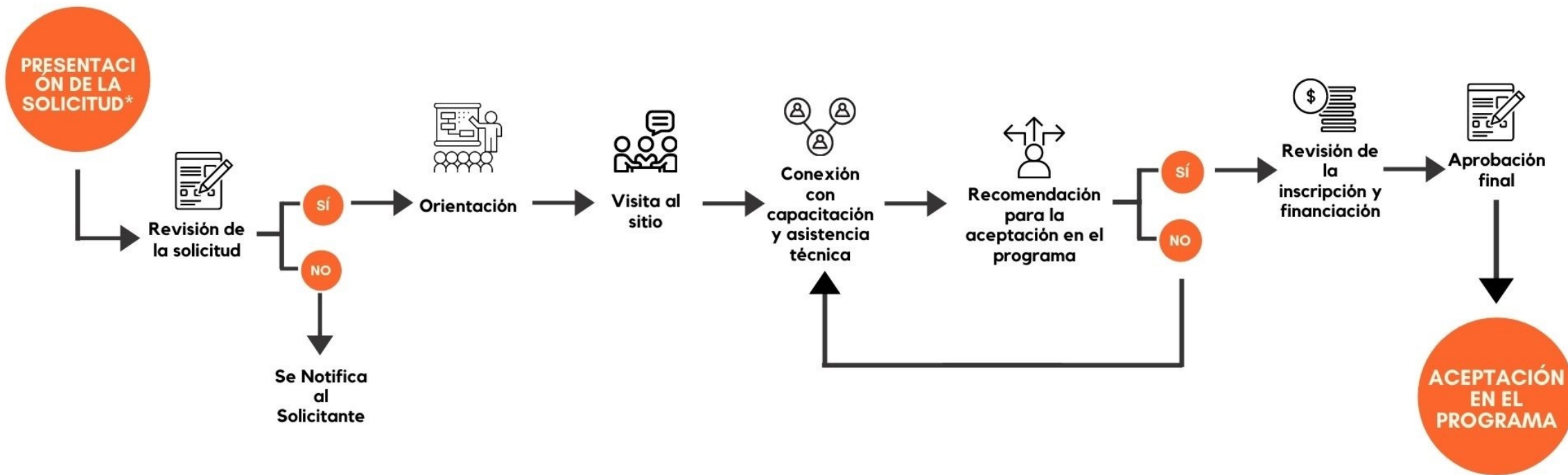




Su solicitud abre una puerta importante que le brinda recursos y apoyo para convertirse en un programa ELS.

# Programa de Aprendizaje Temprano de San Francisco

## PROCESO PARA NUEVAS SOLICITUDES



\*Los solicitantes pueden cancelar/renunciar a la solicitud en cualquier momento del proceso, haciendo una notificación a la Oficina de Atención y Educación Temprana de San Francisco.

Participación familiar

Curriculo

Desarrollo Profesional

Medio ambiente

Observaciones y evaluaciones

Mejoramiento continuo de la calidad

Interacciones

Limite de grupos y clases

Evaluacion de desarrollo

Credenciales

Qué sigue?

Portfolio

# Caminos para construir su portafolio:



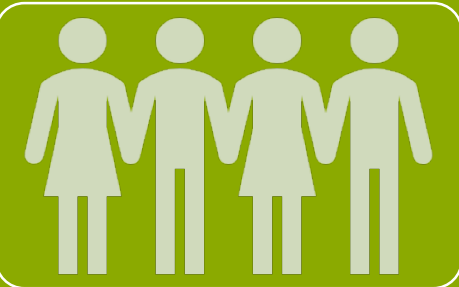
## Trabajo independiente

- Use la guía y la lista de acciones, y utilice las reuniones de información mensuales cuando lo necesite.
- Reúna sus documentos (certificados, ejemplos de formas calificaciones, etc.)
- Pida una revisión de un asesor y una evaluación del sistema CLASS
- Entregue su portafolio cuando lo termine.



## Trabaje con un miembro del equipo de calidad

- Practique una auto-reflexión y lista de acciones para saber en dónde se encuentra en el proceso
- Trabaje con un miembro del equipo de calidad para que lo refiera a recursos e información que usted puede necesitar
- Reúna sus documentos (certificados, ejemplos de calificaciones, etc.)
- Envíe sus documentos como los vaya completando para que vaya integrando su portafolio.



## Trabaje con un equipo dirigido por su asesor(a)

- Use la guía y listas de acciones, asista sesiones de trabajo de grupo para obtener información y apoyo
- Reúna sus documentos (certificados, ejemplos de calificaciones, etc.)
- Realice una revisión del medio-ambiente (entorno) y del instrumento de evaluación CLASS a través de hacer una cita con su asesor de ayuda.
- Entregue su portafolio cuando lo termine.

Revisemos algunos de los estándares usando las herramientas disponibles en la página del internet de “Joinus”.





# WestEd

---

- Trabajar con un orientador de SFQC
- Llevar a cabo una auto evaluación del entorno
- Desarrollar un plan de mejora de la calidad del entorno
  - Objetivos SMART
  - Implementación y sustentabilidad



Para obtener más información, comunicarse con: Janelle Crossley – [jcrossl@wested.org](mailto:jcrossl@wested.org) – (415) 515-8720



- Referencias para apoyar a las familias y conexiones con los recursos comunitarios
- Apoyo y asistencia técnica para educadores
- Capacitaciones para las familias y los proveedores de cuidado infantil
- Apoyo para la evaluación del desarrollo (ASQ-3 and ASQ SE)

Sesiones de formación en español, inglés y cantonés:

<https://www.supportforfamilies.org/help-me-grow-trainings?rq=ASQ>

# Usando una lista de acciones y una guía de recursos y herramientas

- Vaya a la pagina del internet de "Join us" para ver información actualizada.
- Le enviaremos folletos e información acerca de como se crean recursos y acerca de las fechas de entrenamiento.

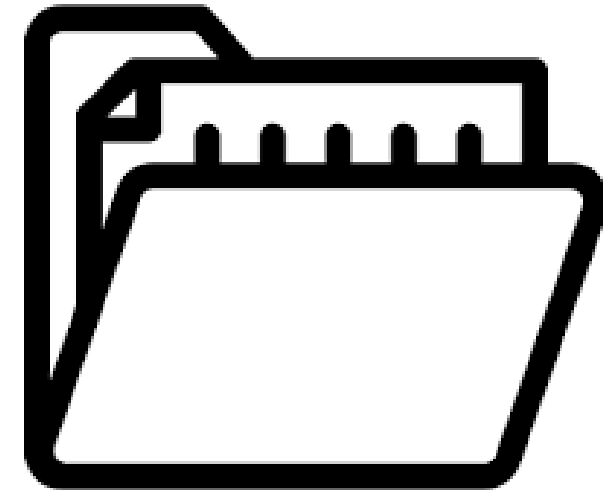
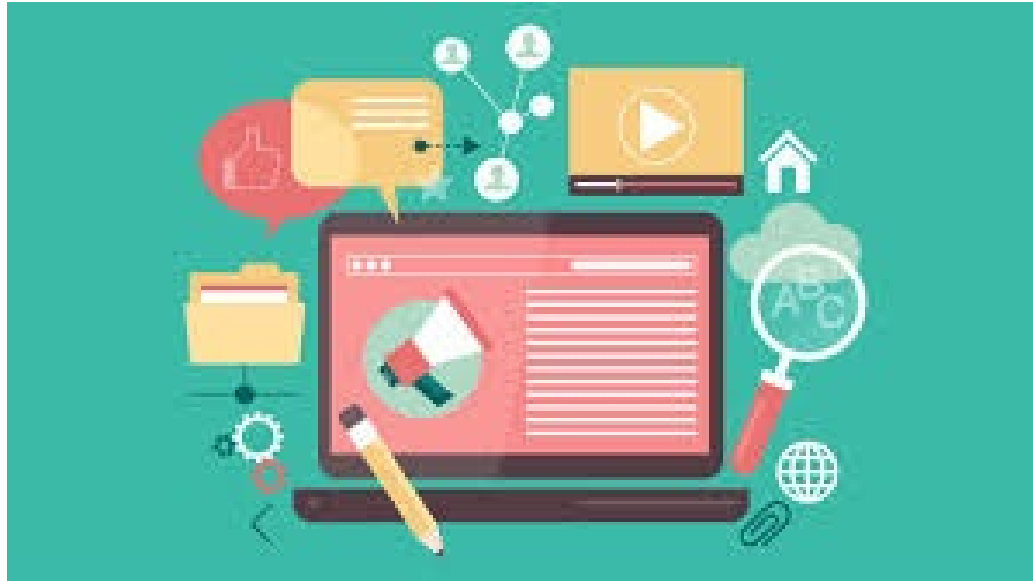




# Cuánto tiempo tardaré en crear mi portafolio?



Anticipe que le llevará al menos 3 meses para este proceso. Muchos programas se llevarán entre 6 meses y un año para poder demostrar la calidad de su programa.



casi toda la documentación se puede entregar electrónicamente “en línea”,  
pero en papel también es aceptable.

# Ideas que le pueden ayudar

- 1) Obtenga cuentas de registro para todas sus educadoras AHORA.
- 2) Empiece a reunir originales y copias de sus créditos educativos y certificados de mejoramiento profesional.
- 3) Regístrese en el programa de "ECE Workforce Registry" , esto le llevará tiempo, pero es un paso muy importante en el proceso de ser un programa ELS.
- 4) Es importante saber que a través de este sistema, usted podrá guardar sus certificados de las clases que tomó, entrenamientos, etc., y además le ayudara para que usted pueda tener un rápido acceso a esa información.

Participe en los talleres de acceso remoto para aprender mas.

Envié a sus maestras a la sesiones de información del instrumento CLASS. De esta forma, ellas se familiarizaran con el instrumento y el proceso.

# Cuáles son los siguientes pasos después de desarrollar su portafolio?



- Una visita a su programa.
- Revisión final de su portafolio
- Un tour de sus salones de clase

- Presentación del portafolio al Equipo de Calidad
- Recomendación

## Sesiones de información mensuales

**Primer martes de cada mes**

6:00 PM

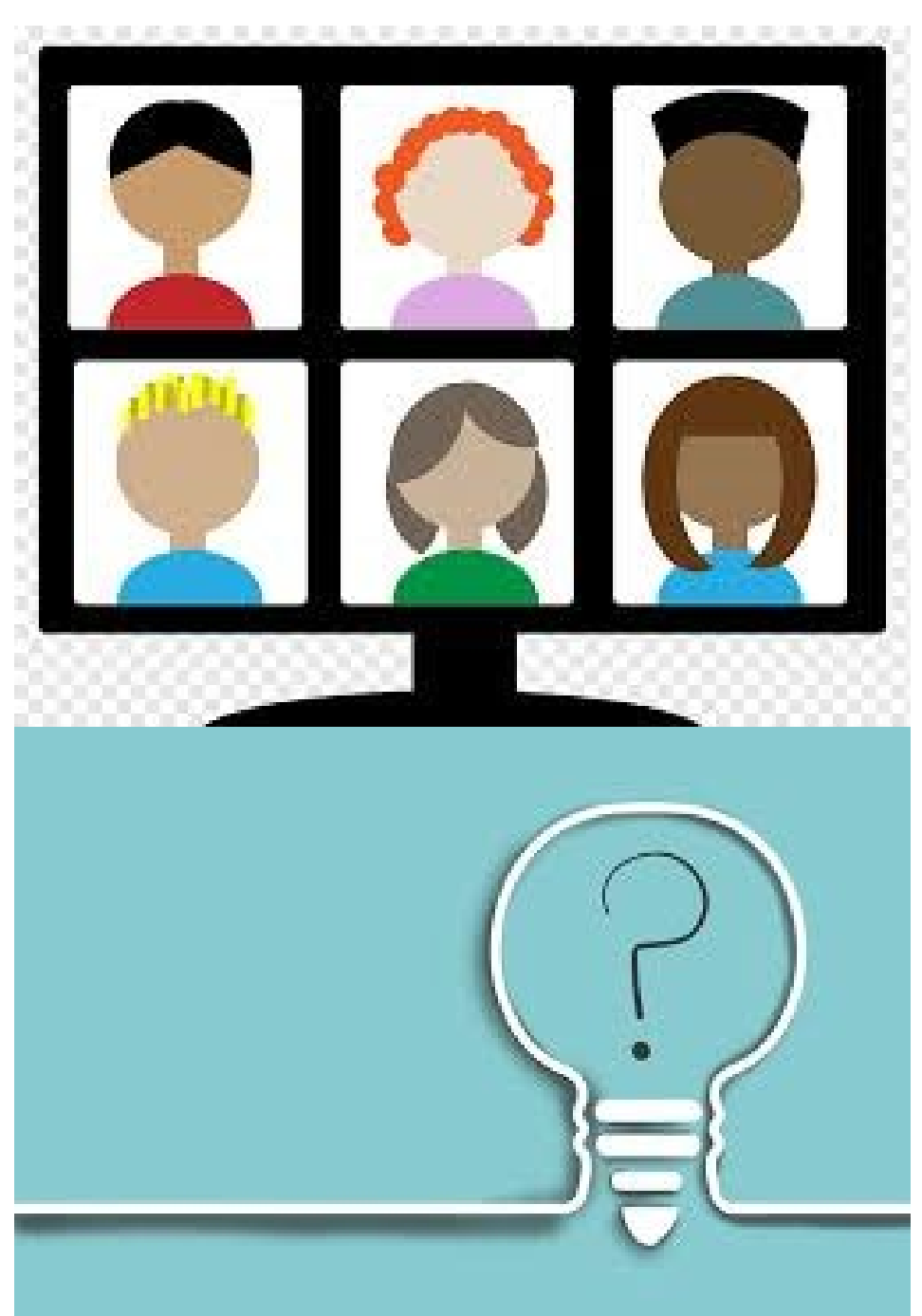
Enlace de Zoom: Se le enviara

O, Envíe un correo electrónico a:

[sfqc@first5sf.org](mailto:sfqc@first5sf.org)

[JoinELS@sfgov.org](mailto:JoinELS@sfgov.org)

Para que nosotros le compartamos el enlace.





# Preguntas

Frecuentes y Nuevas



# Cómo será diferente mi programa después de convertirse en un programa ELS? Qué pasaría si ELS no es lo mejor para mi programa?

## Para maestras (os)

Usar formas de observación y evaluación formales

Compromiso a usar una planeación de excelencia.

Acceso a ayuda para mejoramiento profesional educación y compensación

## Para administradores

Documentación – Usando un sistema y proceso electrónico para inscripciones.

Recursos adicionales para alcanzar calidad y estabilidad financiera.

## Para programas

Crear espacios para integración de inscripciones.

Practicas de inscripción y termino.

Limitaciones en la instrucción religiosa.



**GRACIAS...**