

# 三藩市 早期幼儿教育 (ELS)

加入三藩市早期幼儿教育  
系统 (ELS) 的步骤: 建  
立您教育机构的品质档案

Orientation 2021

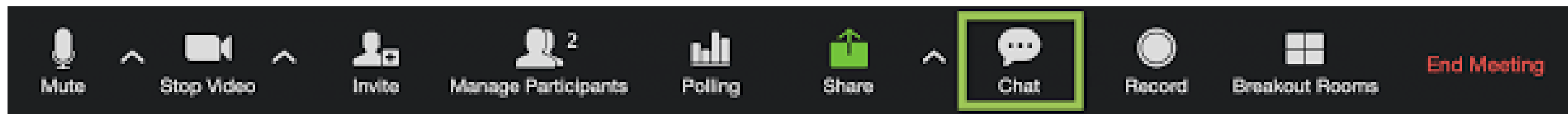




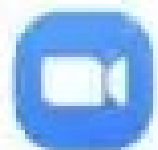


# Zoom会议的基本

请将您的姓名和电邮地址打在聊天室里-绿色的框框



# Zoom会议的基本

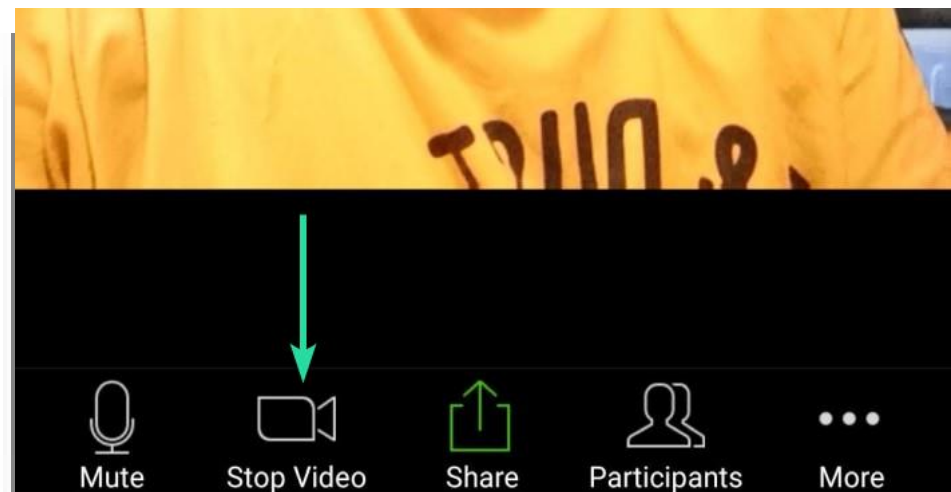


**This meeting is being recorded**

By continuing to be in the meeting, you are consenting to be recorded.

Continue

Leave meeting



这会议将会被录音，您需要按蓝色的键-Continue才能继续会议。

如果需要停止视像功能，请点击“绿色箭嘴”的功能键。



## 迎新会的议程:

- 简介
- 成为合格ELS托儿机构的步骤总览
- 如何建立托儿机构的品质档案-Portfolio
- 使用自我评估 和 检查列表
- 每项质量标准的信息和 支援  
如何 和 从哪里开始的小提示  
可选择: 每月跟进 -Option
- 问题, 回答, 和 “共同探讨”
- 考虑拨款Funding Considerations





# CHILDREN MATTER....PEOPLE MATTER

## 儿童很重要.....人也很重要

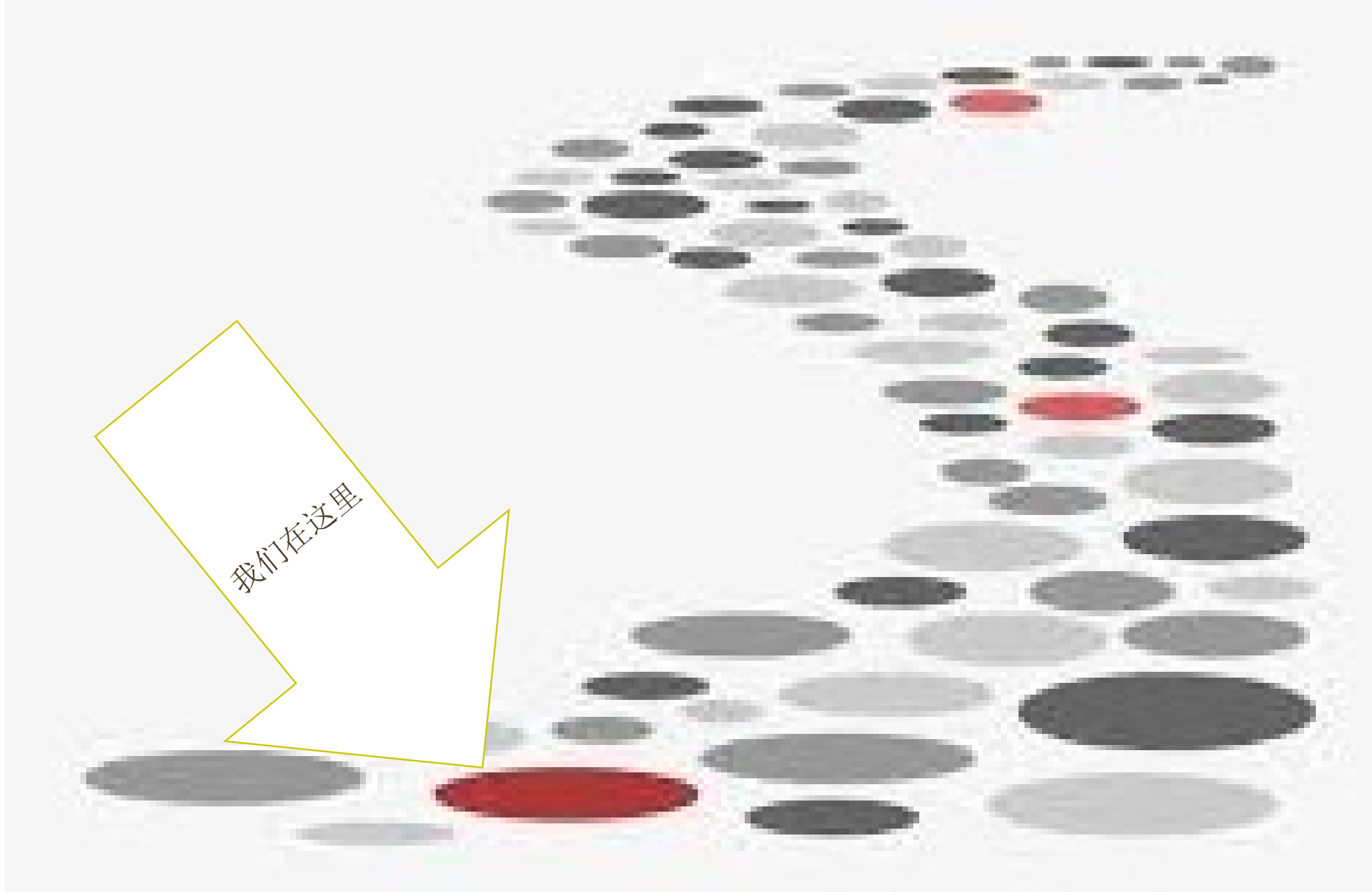
Share your Name and a little about your Program. How long have you been in the field of ECE and what is the best thing about your program.

分享您托儿机构的名称和概况。从事幼儿教育的年份和最能体现您托儿机构的优势



# Meet an Early Learning SF Program and the Teachers in them





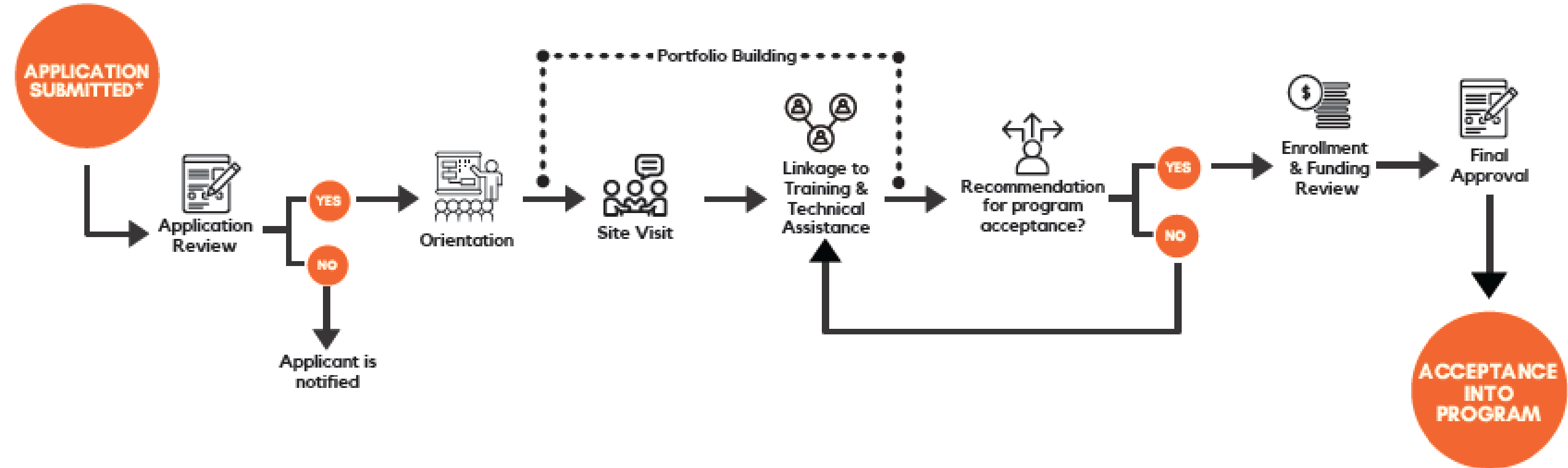
我们在这里





您的申请开启了获得资讯和支援及成为ELS系统的大门

# Application & Process to Acceptance



**Family Engagement**  
家庭参与

**Curriculum**  
课程

**Ratios and Group/Class Size**  
比率和组别/班级规模

**Professional Development**  
专业发展

**Environment**  
托儿机构的环境

**Observation & Assessment**  
观察与评估

**Continuous Quality Improvement**  
持续质量改进

**Interactions**  
与儿童的互动

**Developmental Screening**  
儿童的发展筛查

**Qualifications**  
老师的资格

**Portfolio**  
建立您托儿机构的文档。

下一步是什么？



# 建立文档的途径



## 独立完成工作

- 使用指南和检查列表, 和参与每月的会议 根据需要获取信息
- 收集 所需文件 (成绩单, 样本, 质量表等)
- 请求教练协助环境审查和CLASS 的评估
- 呈交完整的幼儿机构文档



## 与指定的质量团队成员合作

- 自我反省并使用检查列表查看您托儿机构的程度
- 与质量团队成员合作, 将您可能需要的资源相链接
- 收集 所需文件 (成绩单, 样本, 质量表等)
- 发送完成的文件, 以组合建立您的托儿机构的文档



## 与教练领导的小组一起工作

- 使用指南和检查列表及参加小组会议, 以获取信息和支持
- 收集 所需文件 (成绩单, 样本, 质量表等)
- 在教练的支援下进行环境审查和安排CLASS的评估
- 呈交完整的幼儿机构文档



让我们来看看一些标准  
使用我们在Joinus 的网页  
上所提供的工具

<https://sfoece.org/join-els/>



## WestEd

---

- 與一位「舊金山高品質結合」(SFQC) 的教練一起工作
- 進行一個環境自我評估
- 發展一個環境品質提升計畫
  - SMART 目標
  - 實踐與可持續性



想得到更多資訊，請聯絡：Janelle Crossley – [jcrossl@wested.org](mailto:jcrossl@wested.org) – (415) 515-8720

# CLASS 資源\* 在 Teachstone.com



- **為什麼CLASS?**
  - 這E-Book探討了CLASS讓我們知道CLASS是什麼及了解史背後的研究。
- **CLASS讓初學者：了解CLASS的過程及如何開始。**
  - 網上課程：看到CLASS怎樣成為正規及非正規的觀察工具同時也是一個專業的開發系統。這系統加強了教學的實踐及正面效果系統。
- **教育者及家長的免費資源**
  - <https://teachstone.com/coronavirus-resources-educators-and-parents/>

\* These resources are currently only available in English. \* 這些資源目前僅提供英文版本。

# 概覽「教師評估評分系統」 (CLASS)

這堂課將概述嬰兒和學前兒CLASS；這些工具如何相互建立在彼此的基礎上，以及；在早期照顧及教育場所所有多種不同年齡註冊的情況。

- 會議將在
  - ▶ 廣東話
  - ▶ 英語
  - ▶ 普通話
  - ▶ 西班牙語
- 從 2021 年 10 月開始，每 2 個月將提供一次會議
- 請查看培訓日曆以了解具體日期。
- 獲取更多資訊，請聯繫：

[sfqc@wested.org](mailto:sfqc@wested.org)  
(415) 615-3494



# CLASS 日期安排和評估

## • 日期安排

當你準備好參加 CLASS 評估時，  
First 5 SF 將通知 WestEd。



WestEd 將與你和  
你的教練一起為你的  
CLASS 評估找到  
最佳日期和時間。



WestEd 將提供一  
張海報，上面有你的  
評估員的照片以及  
你評估的日期和  
時間。

## • 評估

WestEd 將在評估  
前幾天確認預約。



評估員將在預定的  
日期和時間完成評  
估。



WestEd 將根據評  
估當天的觀察結果  
為你提供一份  
CLASS 報告。



# What is the ASQ-3 & ASQ:SE-2?

- 家長或照顧者完成的篩查工具
- 鼓勵家長/照顧者參與1個月至6歲兒童系列問
- 準確識別有發育和社交情緒延遲風險的兒童的工具



## Ages & Stages Questionnaires®

A Parent-Completed  
Child Monitoring System  
THIRD EDITION

Jane Squires & Diane Bricker  
with assistance from:  
Elizabeth Twombly, Robert Nickel, Jordina Clifford,  
Laminda Potter, Rob Hoeslton, Linda Mours, & Jane Farrell



## Ages & Stages Questionnaires® Social-Emotional

A Parent-Completed  
Child Monitoring System  
for Social-Emotional Behaviors  
SECOND EDITION

Jane Squires, Diane Bricker,  
& Elizabeth Twombly  
with assistance from:  
Robert Hoeslton, Kimberly Murphy, Jill Dolata,  
Suzanne Yockelson, Maura Schoen Davis, & Younghee Kim





- 護理協調以支持有轉介的家庭並將他們與社區資源聯繫起來
- 為幼兒教育工作者提供輔導支持和技術援助為家庭和教育者
- 提供的培訓ASQ-3 和 ASQ SE 篩選支持

英語、粵語和西班牙語培訓課程

<https://www.supportforfamilies.org/help-me-grow-trainings?rq=ASQ>

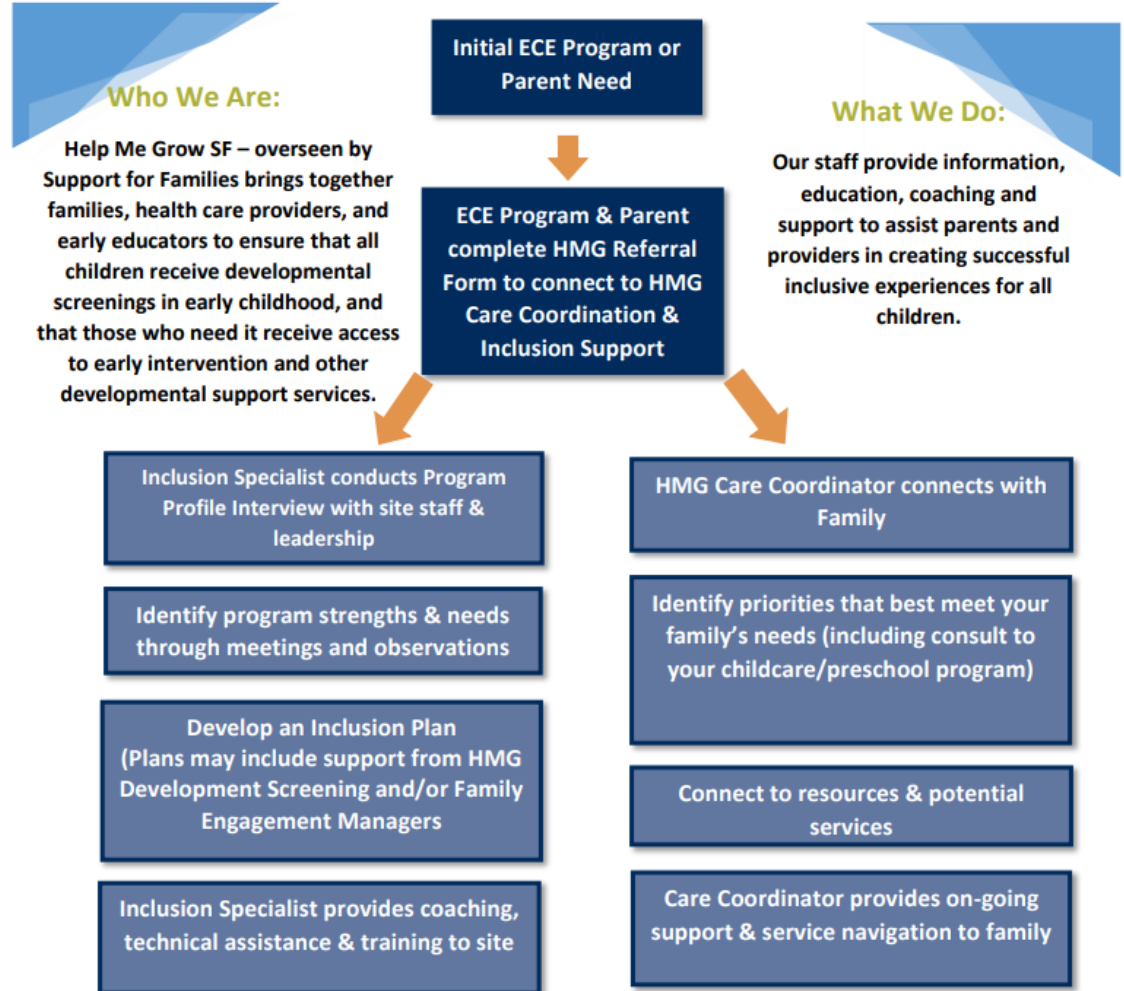
## Additional Ways to Refer:

Families & Providers can: Call the warmline at (415) 920-5040 or email [info@supportforfamilies.org](mailto:info@supportforfamilies.org)

To refer and request services, go to [supportforfamilies.org/contact-us/](https://supportforfamilies.org/contact-us/), download and complete the referral form and email to [referral@supportforfamilies.org](mailto:referral@supportforfamilies.org)



## Help Me Grow San Francisco Referral & Inclusion Support Process

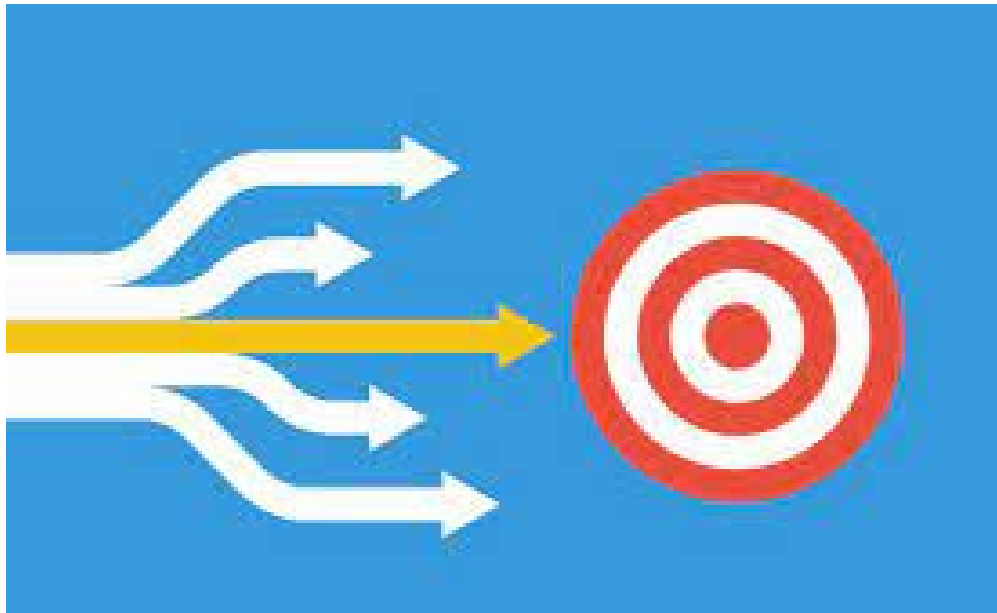


# 使用自我評估檢查清單 [Checklist] 及 資源指南工具

- 查看加入我們網頁以獲取更新信息
- 我們將通過電子郵件向您發送有關開發資源和培訓日期的傳單和信息。[WEBLINK](#)



## 建立我的文件夾 [Portfolio]組合需要多長時間？



預計至少需要 3 個月的過程。  
許多托兒計劃需要 6 個月到一  
年的時間來證明其程序的質量。



大多數文件可以電子方式提交。紙質副本也可以。



## 有用的提示

- 1) 開始為所有教師設置CA Registry 註冊帳戶。
- 2) 開始收集成績單和Professional Development證明。
- 3) 您需要註冊CA Registry來註冊某些課程並獲得完成培訓的證書。

### 參加培訓班

邀請教師參加CLASS 信息會議 - 會有所幫助了解更多有關CLASS工具和流程的信息

使用評估檢查清單 [Checklist]來評定您的進度。必須在完成作品集時提交。





# 評估檢查清單 [Checklist] 建立後的下一步？



## 現場觀察訪問

- 評估檢查清單 [Checklist] 審查
- 參觀教室

- 評估檢查清單 [Checklist] 提交給  
Program Officer

- 推薦

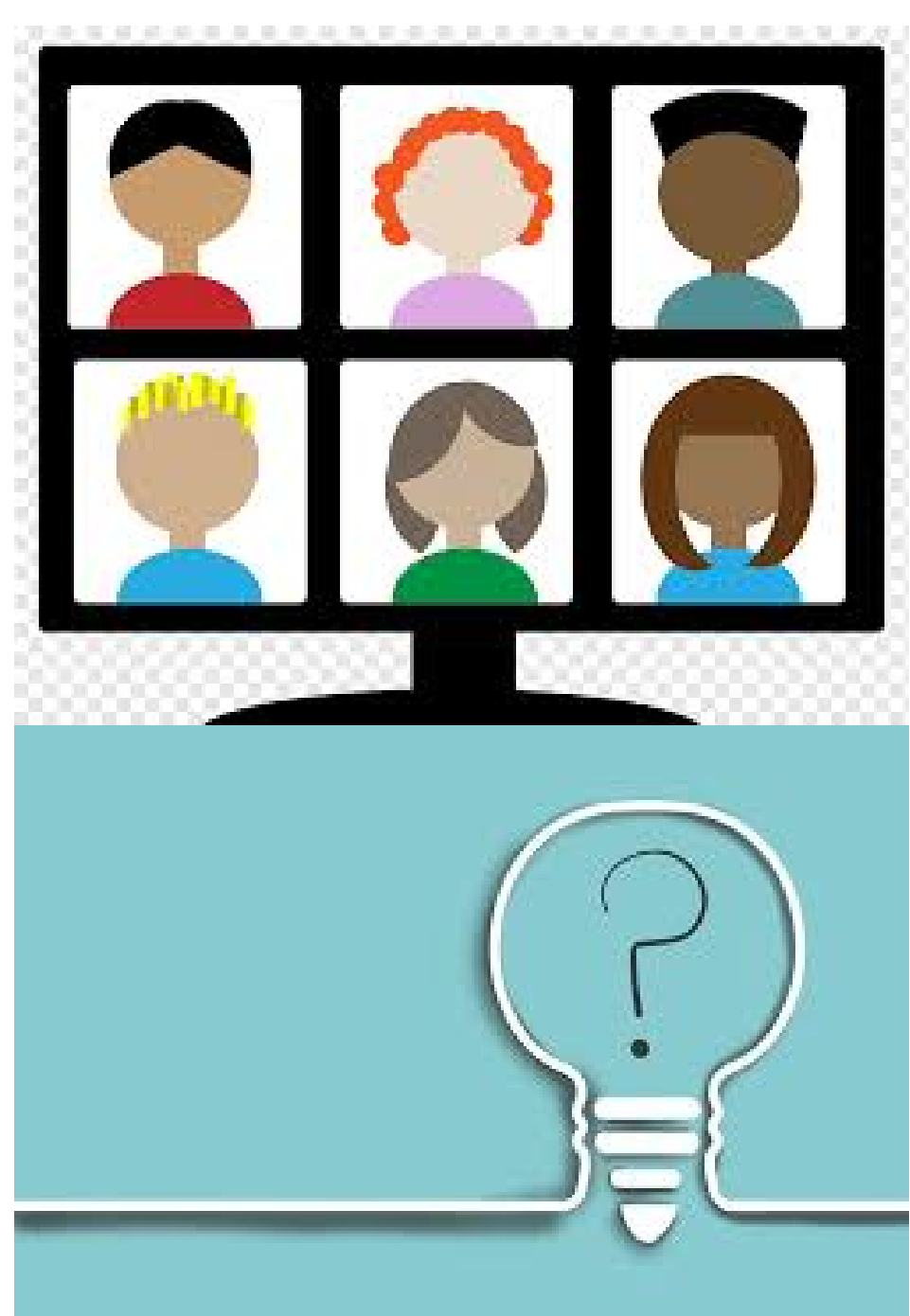


## 每月預定會議

每個月的第一個週二 6:00 PM  
縮放鏈接將會發送給您

Or

Email us: [sfqc@first5sf.org](mailto:sfqc@first5sf.org) or [JoinELS@sfgov.org](mailto:JoinELS@sfgov.org)





# 問題?

FAQs are on the website 常見問題在網站上





# 成為 ELS 後，我的課程有何不同？如果不合適怎麼辦？

## 給教師

使用評估系統

對卓越課程的承諾

獲得PD機會、教育和補償支持

## 給管理員

額外的文書工作  
- 使用在線註冊系統

額外資源實和財政資源的機會

## 給計劃

加強綜合招生

註冊和終止註冊

有限宗教指導

# ELS 資助如何運作？

我們的合格 ELS 計劃網絡有助於為家庭提供負擔得起的優質早期護理和教育。

City Vouchers 代金券為家庭提供參加合格 ELS 計劃的機會

- 適用於沒有資格獲得其他州或聯邦補貼的收入合格的家庭。
- 使用 ELS 代金券的計劃可按中心和 FCC 的 ELS 費率獲得全額學費報銷（減去任何家庭費用）。
- 州代金券上的 ELS 差距為州資助的兒童保育代金券提供 GAP 費率，以縮小州報銷與 OECE 兒童入學率之間的差距。

# 成為 ELS 計劃如何影響我的註冊和註冊流程。

- 每個 ECE 計劃的註冊人數都是獨一無二的。作為一家私營企業，您可以決定您的註冊。我們可以幫助您確定哪種註冊類型最適合您的企業和社區。
- ELS 計劃可以使用兒童委會和/或 WuYee 的 ELSSF 服務。當您有空位時，他們運營一個集中的資格清單，提供支持給家庭尋找優質入學安置。
- 早期學習 SF 計劃的主要目標之一是縮小機會差距並確保為所有人提供高質量教育的承諾 所有 ELS 計劃都被要求騰出空間並招收中等收入和優先人群的兒童。



# 什麼是兒童報銷費率以及它們如何運作？

- OECE Reimbursement Rates
  - [CENTERS- EARLY LEARNING](#)
  - [FAMILY CHILD CARE HOMES - EARLY LEARNING](#)
  - [PRESCHOOL FOR ALL TUITION CREDIT](#)
  - [FAMILY INCOME ELIGIBILITY \(NON-PFA\)](#)

SFOECE.ORG





**Thanks for joining us...**